

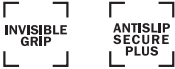
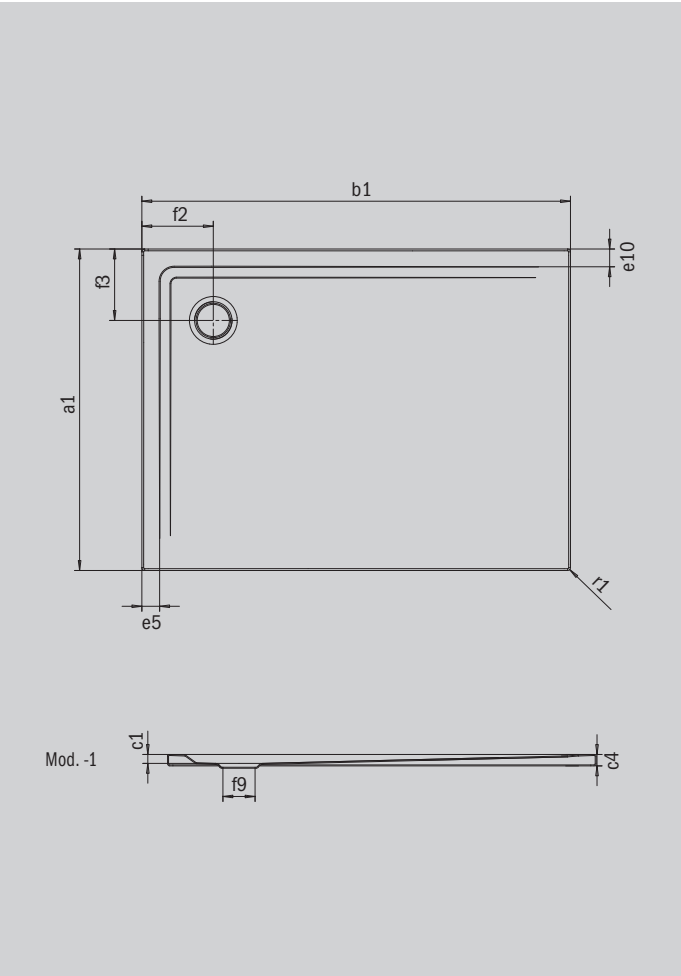
# SUPERPLAN

- Schwellenloser Eintritt von zwei Seiten
- Geringe Aufbauhöhe für leichten, bodenebenen Einbau – auch bei Großformaten
- Klare Linien, präzise Kanten und spitze Eckradien für minimale Fugen und eine einheitliche Optik
- Durchgehend maximale Standfläche auch bei großen Abmessungen
- Eckablauf bietet eine hohe Flexibilität der Ablaufpositionierung



Abbildung ähnlich

Modell 1859	KA 90 waagerecht	KA 90 flach	KA 90 senkrecht
Gesamt-Aufbauhöhe	105	85	49
Bauhöhe	80	60	80



Modell	1859-1
Äußere Länge [mm]	a <sub>1</sub> 1000 mm
Äußere Breite [mm]	b <sub>1</sub> 1200 mm
Tiefe Innen [mm]	c <sub>1</sub> 25 mm
Randhöhe [mm]	c <sub>4</sub> 32 mm
Randbreite	e <sub>10</sub> , e <sub>5</sub> 50; 50 mm
Durchmesser Ablaufloch [mm]	f <sub>9</sub> Ø 90 mm
Abstand Wannenrand bis Mitte Ablaufloch [mm]	f <sub>2</sub> ; f <sub>3</sub> 200; 200 mm
Äußerer Radius [mm]	r <sub>1</sub> 8 mm
Nettogewicht [kg]	31 kg
ANTISLIP SECURE PLUS	Vollflächig