

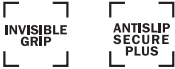
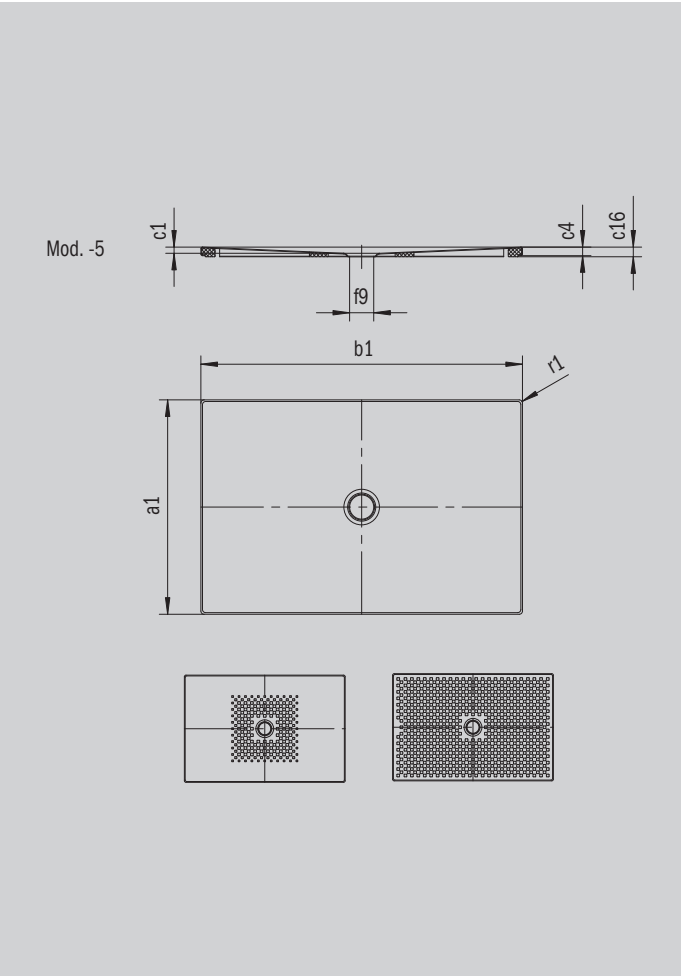
SCONA

- Harmonisches Design mit zentriertem Ablauf
- Absolut bodeneben einbaubar
- Aus KALDEWEI Stahl-Emaile
- Ablaufdeckel nahezu bündig in die Duschfläche integriert (nur in Kombination mit den Ablaufgarnituren KA 90)



Abbildung ähnlich

Modell 915	KA 90 waagrecht	KA 90 flach	KA 90 senkrecht
Gesamt-Aufbauhöhe	103	83	37
Bauhöhe	80	60	80



Modell		915-5
Äußere Länge [mm]	a ₁	900 mm
Äußere Breite [mm]	b ₁	1000 mm
Tiefe Innen [mm]	c ₁	23 mm
Randhöhe [mm]	c ₄	32 mm
Höhe mit Wannenträger extraflach [mm]	c ₁₆	37 mm
Durchmesser Ablaufloch [mm]	f ₉	Ø 90 mm
Äußerer Radius [mm]	r ₁	12 mm
Nettogewicht [kg]		23 kg
Antislip		492 x 492 mm
Vollantislip		836 x 932 mm
ANTISLIP SECURE PLUS		Vollflächig