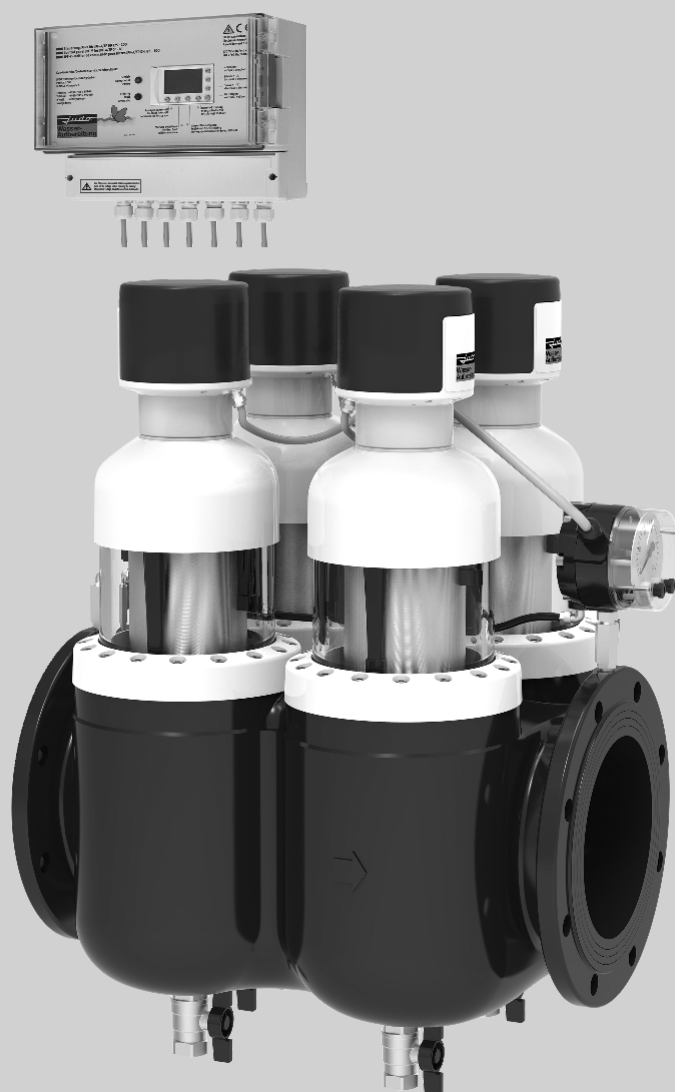


PRODUKTDATENBLATT

# JUDO JPF-QC-ATP DN 125 500 µm potenzialfrei

Automatik-Rückspül-Schutzfilter (zeit- und  
differenzdruckgesteuert)



**judo®**

### Einsatzzweck

Zur Filtration von feinkörnigen und festen Verunreinigungen im Wasser, die als Belüftungselemente Korrosionen in wasserführenden Rohrleitungen auslösen und zu Funktionsstörungen an Kontroll- und Regelorganen führen können.

### Lieferumfang

Filtergehäuse aus hochwertigem Grauguss (PN 10); innen und außen korrosionsbeständig mit Kunststoff beschichtet; Flanschanschluss nach DIN EN 1092-2; Filtergewebe aus Edelstahl; Rückspülung des Siebeinsatzes nach dem hochwirksamen Punkt-Rotations-System für einen optimalen Keimschutz bei gleichzeitiger Reinigung des Schauglases; Differenzdruckmessung mit Rückspülautomatik zum Einstellen der Betriebs- und Rückspülstellungen durch Stellmotor; separater Steuerkasten; Rückspülung zeit- und differenzdruckabhängig durch zusätzlichen Differenzdruckmanometer mit einstellbarem Differenzdruck bis max. 2 bar; inklusive potenzialfreien Kontakt für die Fernübertragung der Störmeldung; mit Funktions- und Störanzeige durch Leuchtdiode und Summer; Spannungsversorgung (230 V/50 Hz) über Anschlusskabel (ca. ) mit Stecker.




### Prüfzeichen



### Piktogramme

### Produktvorteile

- **Zuverlässiger Schutz**  
gegen Schmutzeintrag
- **Rückspülen statt ausspülen**
- **Automatisch, gründlich, rein**  
mit automatischer, zeit- und differenzdruckgesteuerter Rückspülung und separater Steuerung
- **Hochwirksam**  
Siebreinigung durch einmaliges Punkt-Rotations-System
- **Praktisch**  
ohne Unterbrechung der Wasserversorgung bei der Rückspülung
- **Ressourcenschonend und kostensparend**  
vermeidet Abfälle durch Filterkerzen-Wechsel und ist wassersparend durch eine effektive und kurze Rückspülung

Modell	JPF-QC-ATP DN 125 500 µm potenzialfrei
Leistungsdaten	
Nenn <span>­</span> durchfluss bei 0,2 bar Druckverlust	100 m³/h
Anschlussdaten	
Rohr <span>­</span> anschluss	Flansch <span>­</span> anschluss, DN 125, DIN EN 1092-2 (Gusseisenflansch)
Spannungs <span>­</span> versorgung	Schuko <span>­</span> stecker, 230 V / 50 Hz
Umgebungsdaten	
Betriebsdruck max.	10 bar
Wasser <span>­</span> temperatur max.	30 °C
Umgebung <span>­</span> temperatur max.	30 °C
Maße und Gewichte	
Maschenweite	500 µm
Maschenweite	0,5 mm
Einbaulänge	560 mm
Sonstige Angaben	
EAN- <span>­</span> NUMMER	 4 038097 005536
Bestellnummer	8020052

# WunschWasser in Perfektion. Seit 1936.



JUDO Wasseraufbereitung GmbH  
Postfach 380  
D-71351 Winnenden  
Tel. 07195 692 - 0  
Fax 07195 692 - 110  
E-Mail: [info@judo.eu](mailto:info@judo.eu)  
[www.judo.eu](http://www.judo.eu)

JUDO Wasseraufbereitung GmbH  
Josef-Sandhofer-Straße 15  
A-2000 Stockerau  
Tel. 02266 64078  
Fax 02266 64079  
E-Mail: [info@judo-online.at](mailto:info@judo-online.at)  
[www.judo.eu](http://www.judo.eu)

JUDO Wasseraufbereitung AG  
Industriestrasse 15 · CH-4410 Liestal  
Tel. 061 9064050  
Fax 061 9064059  
E-Mail: [info@judo-online.ch](mailto:info@judo-online.ch)  
[www.judo-online.ch](http://www.judo-online.ch)