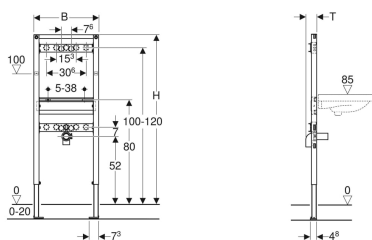


Geberit Duofix Element für Waschtisch, 130 cm, Wandarmatur Aufputz



Beispielbild



Verwendungszwecke

- Für Trockenbau
- Zum Einbau in teil- oder raumhohe Vorwandinstallationen
- Zum Einbau in raumhohe Installationswände
- Zum Einbau in teil- oder raumhohe Geberit Duofix Systemwände
- Zur Montage von Waschtischen
- Für AP-Wandarmaturen
- Für Fußbodenaufbauten 0–20 cm

Eigenschaften

- Statisch selbsttragender Rahmen, mit Pulverbeschichtung korrosionsgeschützt
- Rahmen mit Bohrlöchern \varnothing 9 mm für Befestigung im Holzständerbau

- Fußstützen verzinkt
- Fußstützen verstellbar 0–20 cm
- Fußstützen mit Rutschhemmung
- Fußplatten drehbar
- Fußplattentiefe passend zum Einbau in U-Profile UW 50 und UW 75 und Geberit Duofix Systemschienen
- Befestigungsabstand Waschtisch 5–38 cm
- Befestigung für Anschlussbogen höhenverstellbar und schallgedämmt
- Traverse Armatur höhen- und tiefenverstellbar

Technische Daten

Werkstoff	Stahl
Höhenverstellbar	Ja

Lieferumfang

- 2 Anschlusswinkel Rp 1/2" / R 1/2", MF-fähig
- 2 Schalldämmunterlagen
- 2 Dämmhülsen
- Anschlussbogen aus PE-HD, \varnothing 50 mm
- Dichtung \varnothing 44 / 32 mm
- 2 Gewindestangen M10
- Befestigungsmaterial

Art.-Nr.	B	H	T	VE1	VE2
111.437.00.1	50 cm	130 cm	7.5 cm	1 St.	20 St.

Zubehör

- Geberit Duofix Befestigung für Waschtische mit Befestigungsabstand 38–58 cm
- Geberit Duofix Set Wandanker für Einzelmontage
- Geberit Duofix Set Wandanker für Einzel- und Systemmontage
- Geberit Duofix Traverse aufsteckbar, für Seitenwandbefestigung
- Geberit Duofix Set Fußbefestigung an Rückwand
- Geberit Duofix Befestigungsmaterial für Ständerabstand 50–57,5 cm
- Geberit Duofix Set Fußverlängerungen für Fußbodenaufbauten 20–40 cm
- Geberit Duofix V-Schiene für Beplankungsaufgabe 45° / 90°
- Geberit Übergangsstück auf PVC