

Ecostat

Wannenthermostat Universal Aufputz

Oberfläche: **Chrom** Artikelnummer: **13123000**



Beschreibung

Merkmale

- Ausladung 194 mm
- 2 Verbraucher
- Thermostatkartusche zur Regelung der Temperatur, Ab-/ Umstellventil
- maximale Durchflussmenge bei 3 bar: 20 l/min
- Durchfluss für Wanneneinlauf bei 3 bar: 20 l/min
- Durchfluss für Handbrause bei 3 bar: 16 l/min
- Durchflussmenge Anschluss Handbrause (bei 3 bar): 16 l/min
- min. Betriebsdruck: 1 bar
- max. Betriebsdruck: 10 bar
- Sicherheitssperre bei 40 °C
- Temperaturbegrenzung einstellbar
- Rückflussverhinderer
- mit Schalldämpfer
- Anschlussgröße: DN15
- Anschlussart: S-Anschlüsse, G ½
- Wandmontage
- Stichmaß: 150 ± 12 mm
- Schmutzfangsieb integriert
- Geräuschgruppe: I
- Durchflussklasse: C, B
- PA-IX 18987/ICB
- EPD Thermostats

Technologie



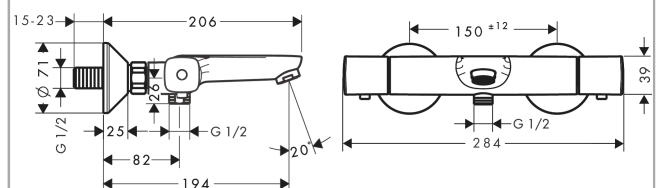
Zertifikate / Nachhaltigkeit



Produktabbildung



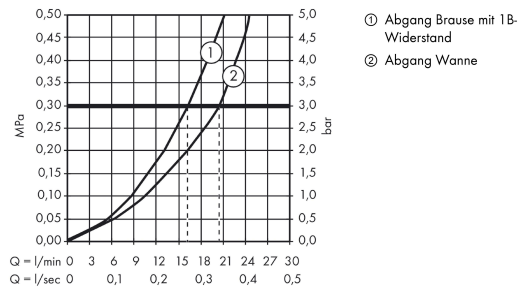
Maßzeichnung



Ecostat
Wannenthermostat Universal Aufputz
 Oberfläche: **Chrom** Artikelnummer: **13123000**



Durchflussdiagramm

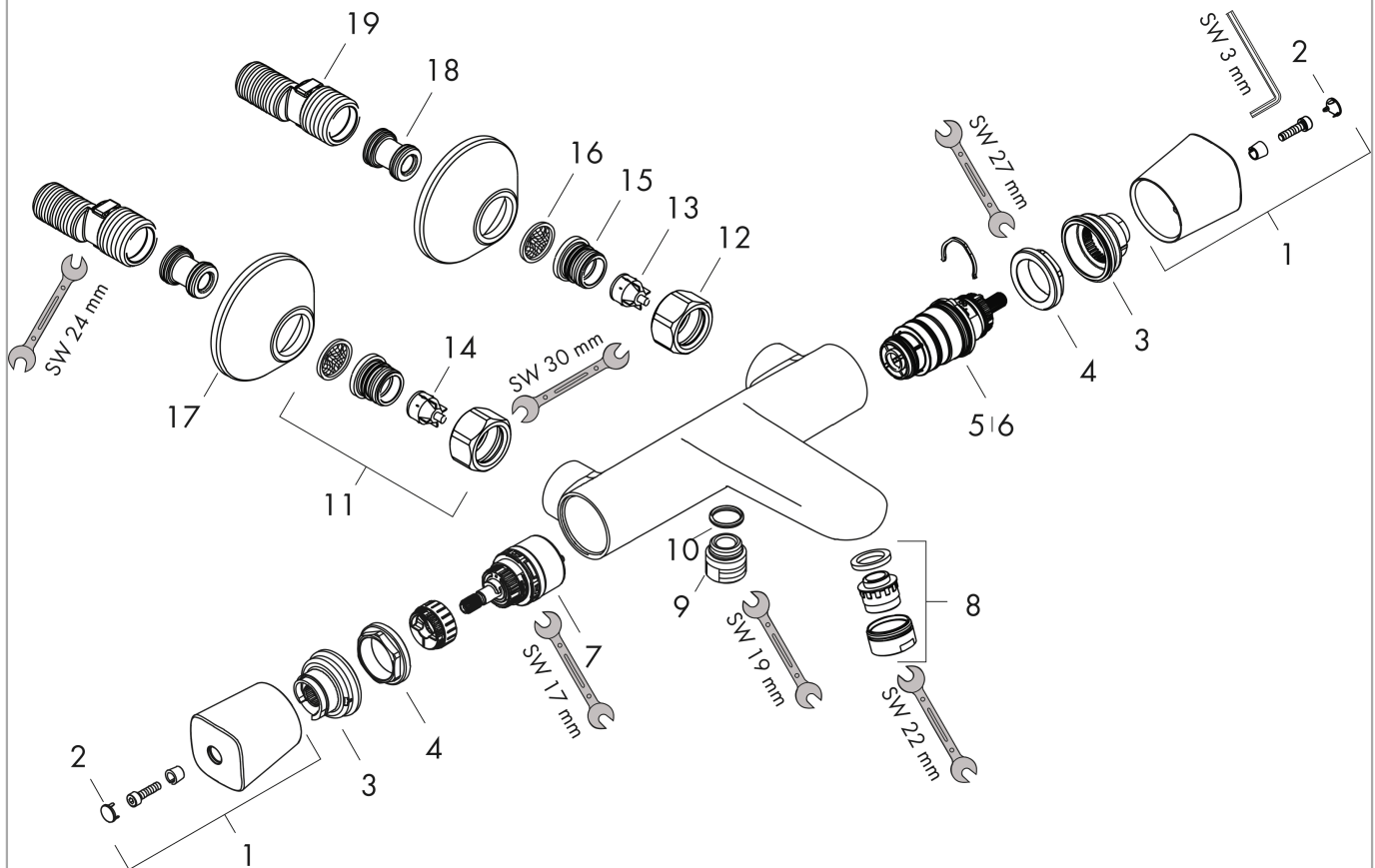


EcoStat
Wannenthermostat Universal Aufputz
 Oberfläche: **Chrom** Artikelnummer: **13123000**



Explosionszeichnung

Baujahr: >01/14



EcoStat
Wannenthermostat Universal Aufputz
 Oberfläche: **Chrom** Artikelnummer: **13123000**



Ersatzteilliste

Baujahr: >01/14

Pos.	Beschreibung	Artikelnummer	PG	VE
1	Griff	95780000	9	1
2	Abdeckkappe	95433000	2	1
3	Anschlagscheibe für Temperatur Regeleinheit	98916000	4	1
4	Mutter	98913000	6	1
5	Temperatur Regeleinheit	98282000	14	1
6	Regeleinheit für vertauschte Anschlüsse	92373000	18	1
7	Absperreinheit inkl. Umsteller	98283000	12	1
8	Luftsprudler M24x1 (30 l/min)	96512000	5	1
9	Anschlußnippel	95392000	6	1
10	O-Ring 14x2	98129000	1	1
11	Anschluss Set	94285000	98	1
12	Muttern Set	96157000	8	1
13	Rückflußverhinderer	96737000	8	1
14	Rückflussverhinderer (druckbeständig bis 2 MPa)	93136000	8	1
15	O-Ring 17x1,5	98137000	1	1
16	Siebichtung	96922000	3	1
17	Rosette Ø 70 mm	94135000	4	1
18	Schalldämpfer	96429000	2	1
19	S-Anschluss Set (±12 mm)	94140000	10	1
a	S-Anschluss Set (±32 mm)	98592000	9	1
b	Druckknopf	92848000	2	1