

## Raindance E

### Kopfbrause 300 1jet EcoSmart 9 l/min mit Deckenanschluss

Oberfläche: **Chrom** Artikelnummer: **26251000**



#### Beschreibung

##### Merkmale

- besteht aus: Kopfbrause, Deckenanschluss
- Brausekopfgröße: 300 x 300 mm
- Strahlart: RainAir
- Kugelgelenk: Kopfbrause im Winkel verstellbar
- Material Strahlscheibe: Metall
- Metalldeckenanschluss
- Deckenanschlusslänge: 100 mm
- maximale Durchflussmenge bei 3 bar: 7,4 l/min
- Durchflussmenge RainAir Strahl (bei 3 bar): 7,4 l/min
- Funktion ab: 5,7 l/min
- Mindestfließdruck: 1,3 bar
- Strahlscheibe zur Reinigung abnehmbar
- Montage: Decke
- Anschlussgewinde G 1/2
- für Durchlauferhitzer geeignet
- DVGW DW-6517CU0489
- P-IX 29787/IIZ
- EPD Overhead Showers

#### Technologie



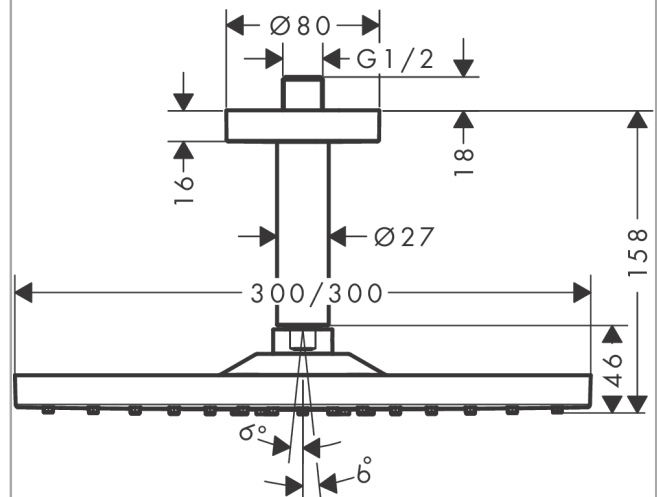
#### Zertifikate / Nachhaltigkeit



#### Produktabbildung



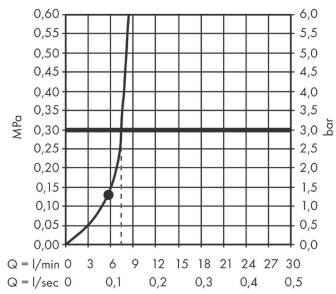
#### Maßzeichnung



**Raindance E**  
**Kopfbrause 300 1jet EcoSmart 9 l/min mit Deckenanschluss**  
 Oberfläche: Chrom Artikelnummer: 26251000



**Durchflussdiagramm**



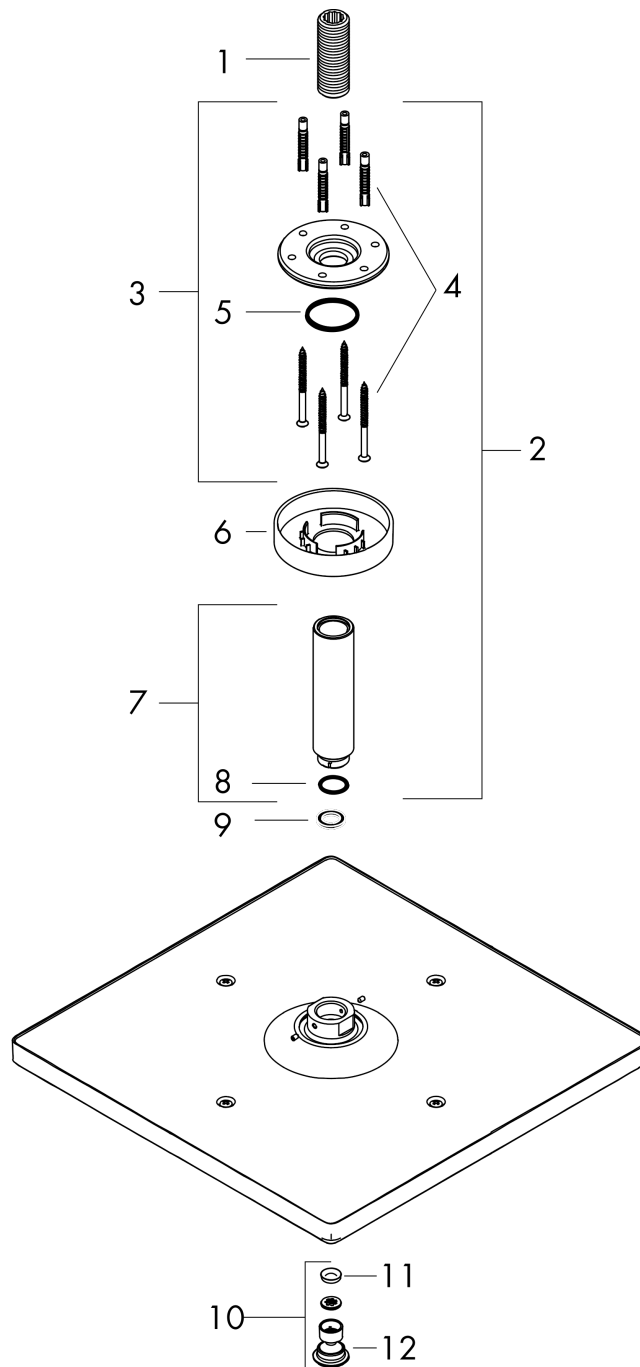
Die Verbrauchswerte wurden praxisnah mit den dazugehörigen Armaturen (Thermostat/Mischer/Unterputzventil) gemessen.

**Raindance E**  
**Kopfbrause 300 1jet EcoSmart 9 l/min mit Deckenanschluss**  
 Oberfläche: **Chrom** Artikelnummer: **26251000**



Explosionszeichnung

Baujahr: >06/17



**Raindance E**  
**Kopfbrause 300 1jet EcoSmart 9 l/min mit Deckenanschluss**  
 Oberfläche: **Chrom** Artikelnummer: **26251000**



## Ersatzteilliste

Baujahr: >06/17

Pos.	Beschreibung	Artikelnummer	PG	VE
1	Anschlußnippel	95188000	8	1
2	Brausearm	27393000	98	1
3	Befestigungssatz	95208000	11	1
4	Befestigungsteile	40916000	2	1
5	O-Ring 34x2	98383000	2	1
6	Rosette Ø 80 mm	92122000	8	1
7	Brausearm	27467000	98	1
8	O-Ring 16x2	98133000	1	1
9	Dichtung	98058000	1	1
10	Luftdüse (Eco)	93137000	7	1
11	Sieb	93128000	3	1
12	O-Ring 15x2	98163000	1	1