

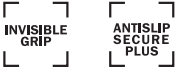
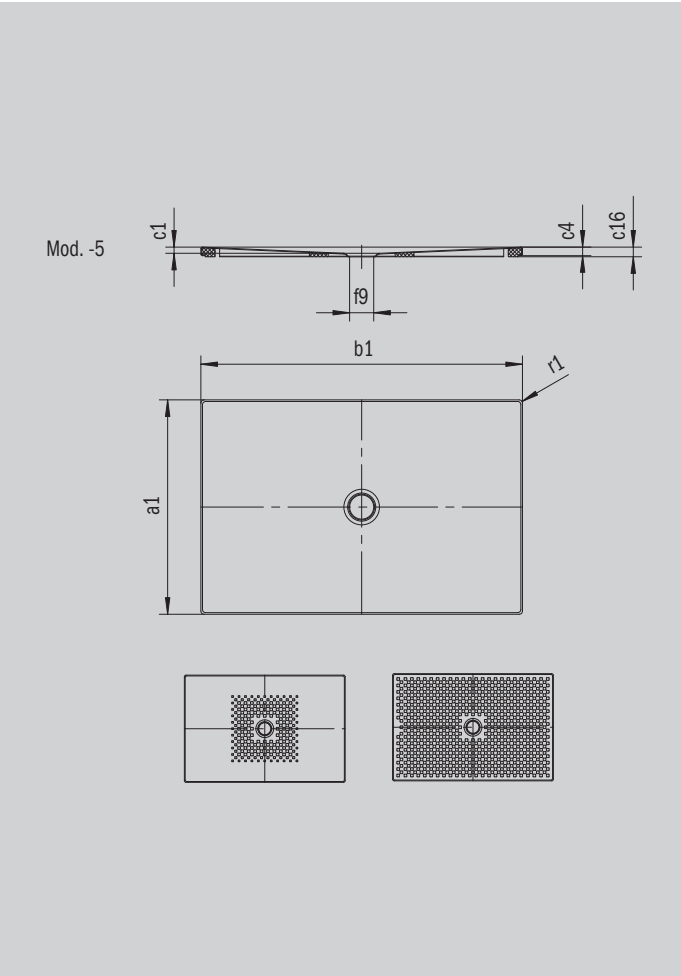
# SCONA

- Harmonisches Design mit zentriertem Ablauf
- Absolut bodeneben einbaubar
- Aus KALDEWEI Stahl-Emaille
- Ablaufdeckel nahezu bündig in die Duschfläche integriert (nur in Kombination mit den Ablaufgarnituren KA 90)



Abbildung ähnlich

Modell 994	KA 90 waagrecht	KA 90 flach	KA 90 senkrecht
Gesamt-Aufbauhöhe	103	83	37
Bauhöhe	80	60	80



Modell		994-5
Äußere Länge [mm]	a <sub>1</sub>	900 mm
Äußere Breite [mm]	b <sub>1</sub>	1700 mm
Tiefe Innen [mm]	c <sub>1</sub>	23 mm
Randhöhe [mm]	c <sub>4</sub>	32 mm
Höhe mit Wannenträger extraflach [mm]	c <sub>16</sub>	37 mm
Durchmesser Ablaufloch [mm]	f <sub>9</sub>	Ø 90 mm
Äußerer Radius [mm]	r <sub>1</sub>	12 mm
Nettogewicht [kg]		40 kg
Antislip		492 x 492 mm
Vollantislip		836 x 1652 mm
ANTISLIP SECURE PLUS		Vollflächig