

MADISON Wannen-Vierlochbatterie für Wannenrand- bzw. Fliesenrandmontage - Platin gebürstet

MADISON

27 502 360



- Auslauf: runder luftangereicherter Strahl
- Durchfluss Auslauf max. 23 l/min
- Handbrause: COMPACT RAIN, Durchfluss max. 6,8 l/min (bei 3 Bar)
- Schlauchbrausegarnitur mit Antikalk-System
- Ausladung 225 mm
- automatische Umstellung Wanne/Brause
- Armaturenhöhe 185 mm
- Höhe bis Luftsprudler 140 mm
- Bohrungsdurchmesser Seitenventil 32 mm
- Bohrungsdurchmesser Auslauf 32 mm
- Bohrungsdurchmesser Schlauchbrausegarnitur 32 mm
- Rosette für Schlauchbrausegarnitur Ø 55 mm
- Rosette für Seitenventil Ø 55 mm
- Metallbrauseschlauch 1750 mm mit integriertem Verdrehschutz

Eigensicher gegen Rückfließen.

	Platin gebürstet	27 502 360-06
	Chrom	27 502 360-00
	Platin	27 502 360-08
	Messing (23kt Gold)	27 502 360-09
	Messing gebürstet (23kt Gold)	27 502 360-28
	Dark Platin gebürstet	27 502 360-99

Empfohlenes Zubehör



Perfecto Montagesystem - 12 614 970 90

Empfohlenes Zubehör

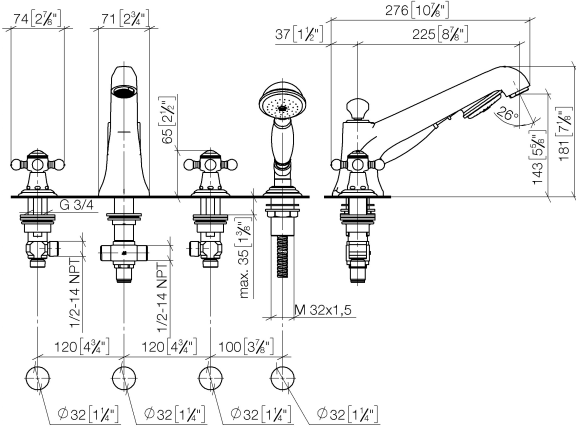


Zierkappen für Perfecto - Platin gebürstet 12 801 970-06
 • 1 Paar

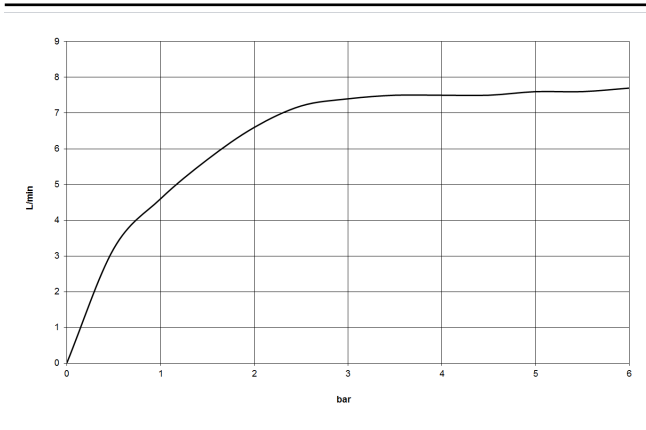
MADISON Wannen-Vierlochbatterie für Wannenrand- bzw. Fliesenrandmontage - Platin gebürstet

MADISON

27 502 360
mm [inches]



Durchflussdiagramm



Codes & Standards

DIN 4109

EN 1717

ISO 3822

Ü-Zeichen



MADISON Wannen-Vierlochbatterie für Wannenrand- bzw.
Fliesenrandmontage - Platin gebürstet

MADISON

27 502 360
Zertifikate

LGA_8

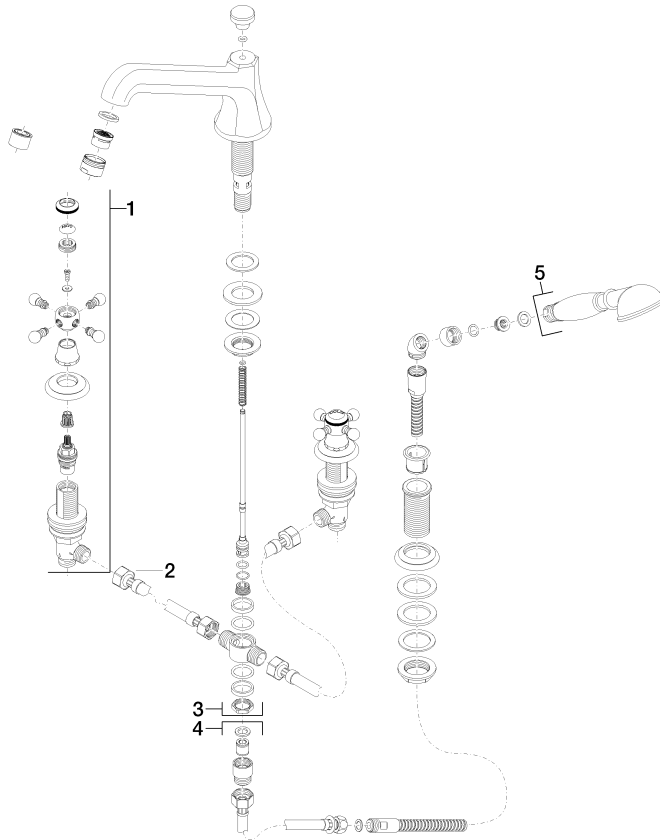
Belgaqua_21-380-2

MADISON Wannen-Vierlochbatterie für Wannenrand- bzw.
Fliesenrandmontage - Platin gebürstet

MADISON

27 502 360

Produktversion ab 7/31/2009





MADISON Wannen-Vierlochbatterie für Wannenrand- bzw.
Fliesenrandmontage - Platin gebürstet

MADISON

27 502 360

Ersatzteilstückliste

Produktversion ab 7/31/2009