

AXOR ShowerSolutions

Kopfbrause 300 1jet Decke

Oberfläche: **Chrom** Artikelnummer: **35302000**



Merkmale

- Brausekopfgröße: 300 mm
- Strahlart: PowderRain
- dynamische Strahldüsen fahren im Betrieb aus
- Material Strahlscheibe: Metall
- maximale Durchflussmenge bei 3 bar: 18,1 l/min
- Durchflussmenge PowderRain (bei 3 bar): 18,1 l/min
- Funktion ab: 15,4 l/min
- Mindestfließdruck: 1,8 bar
- Kopfbrause zur Reinigung abnehmbar
- Montage: Decke - Unterputz Installation
- Anschlussgewinde G 1/2
- für Durchlauferhitzer geeignet
- DVGW DW-6517DL0255

Technologie



Designpreise



reddot winner 2020

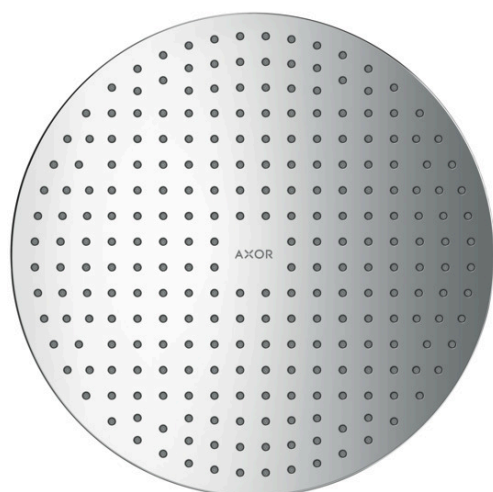


reddot winner 2021

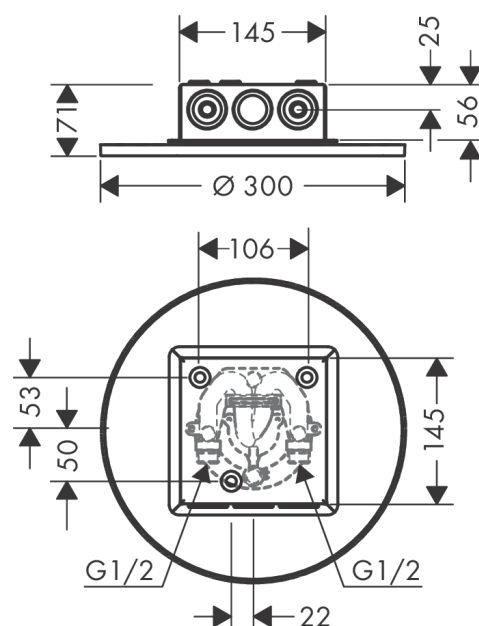
Zertifikate / Nachhaltigkeit



Produktabbildung



Maßzeichnung



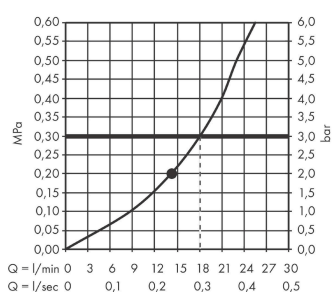
AXOR ShowerSolutions

Kopfbrause 300 1jet Decke

Oberfläche: **Chrom** Artikelnummer: **35302000**



Durchflussdiagramm



Die Verbrauchswerte wurden praxisnah mit den dazugehörigen Armaturen (Thermostat/Mischer/Unterputzventil) gemessen.

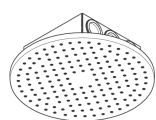
AXOR ShowerSolutions

Kopfbrause 300 1jet Decke

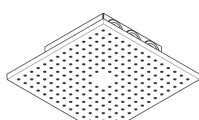
Oberfläche: Chrom Artikelnummer: 35302000



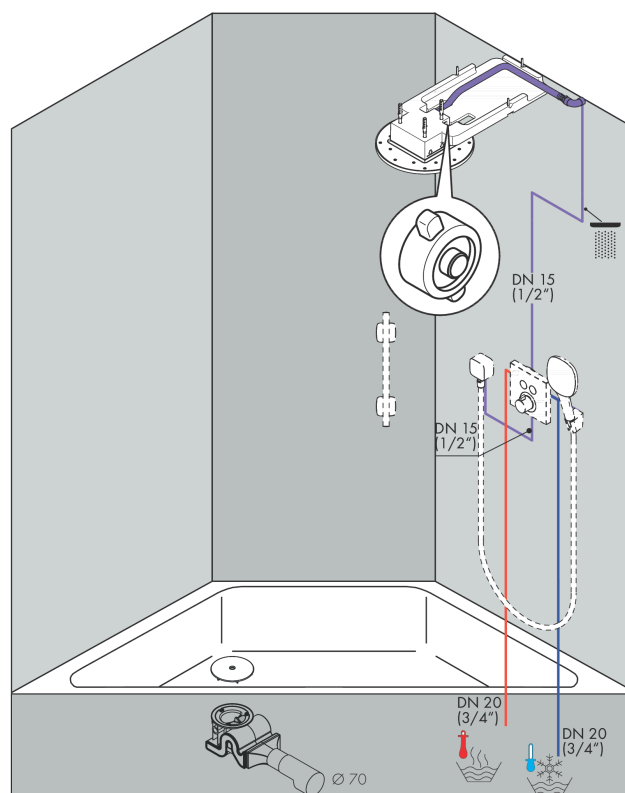
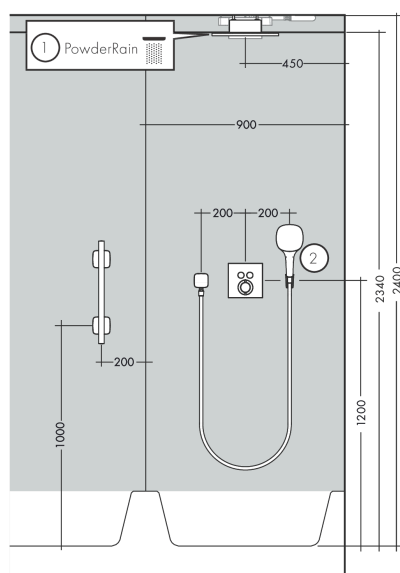
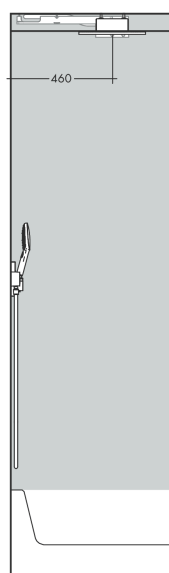
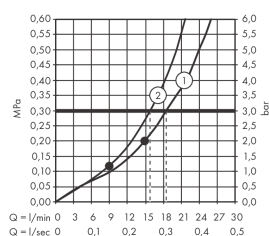
Einbaubeispiel



AXOR 250 1jet
35287000
AXOR 300 1jet
35302000



AXOR 250/250 1jet
35309000
AXOR 300/300 1jet
35317000

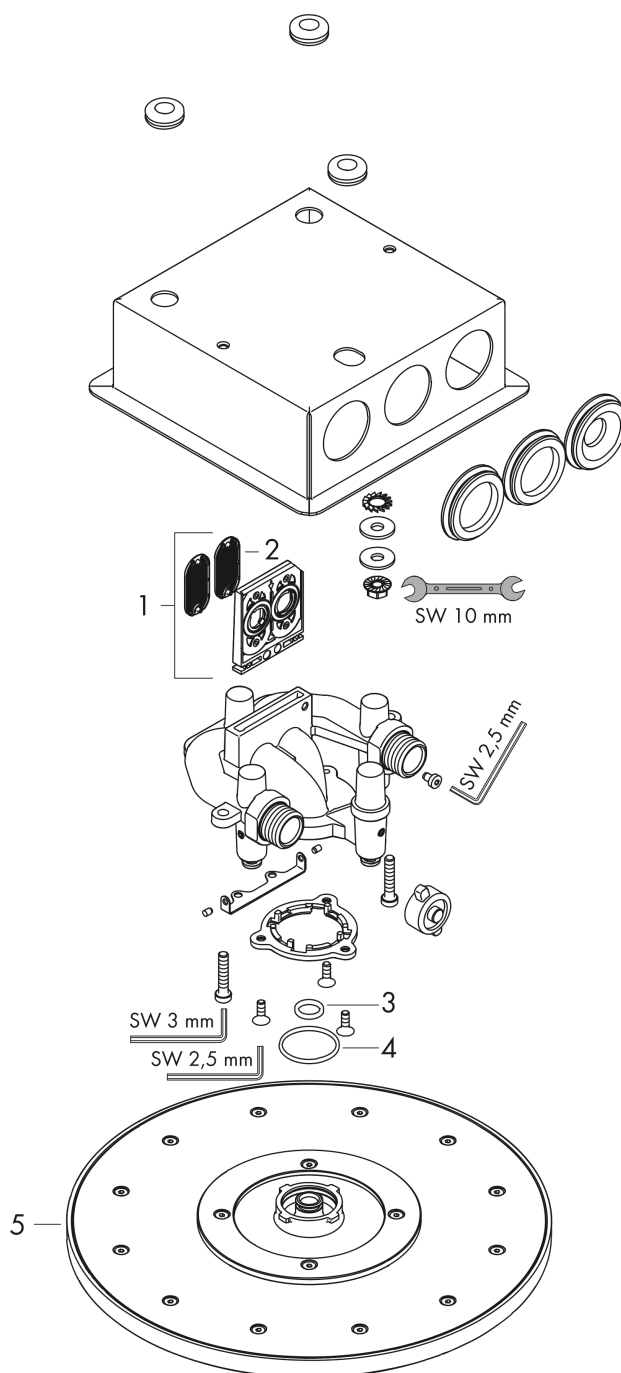


AXOR ShowerSolutions
Kopfbrause 300 1jet Decke
 Oberfläche: **Chrom** Artikelnummer: **35302000**



Explosionszeichnung

Baujahr: >02/19



AXOR ShowerSolutions
Kopfbrause 300 1jet Decke
 Oberfläche: **Chrom** Artikelnummer: **35302000**



Ersatzteilliste

Baujahr: >02/19

Pos.		Artikelnummer	PG	VE
1	Serviceeinheit	93423000	13	1
2	Sieb	93402000	4	1
3	O-Ring 11x2	98127000	1	1
4	O-Ring 28x2	98194000	1	1
5	Kopfbrause	93451000	23	1