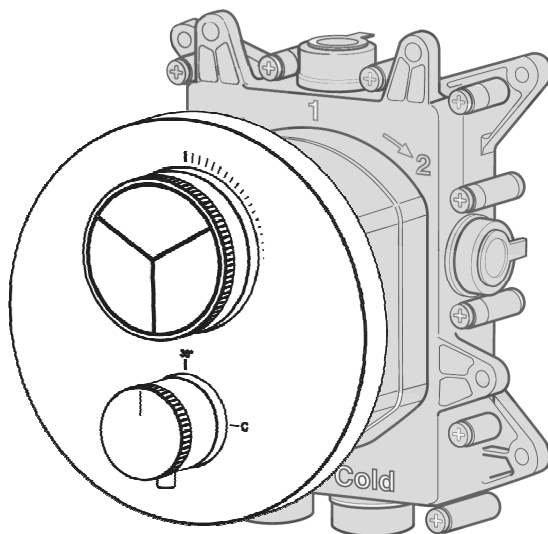
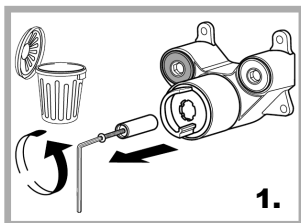


# DE Montageanleitung



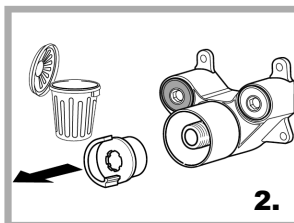
Verlängerung  
LOGIC PLUS PUSH Thermostat  
Unterputz

## Verlängerung Thermostateinheit - Demontage



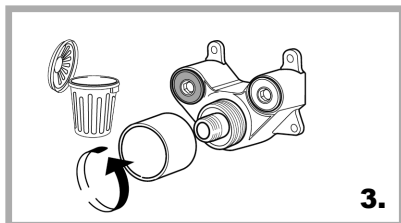
Spindel  
Abschrau-  
ben und  
entsorgen

**1.**



Anschlagring  
abziehen und  
entsorgen

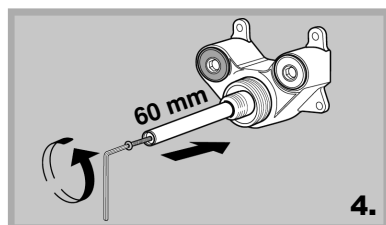
**2.**



Thermostathülse  
abschrauben und  
entsorgen

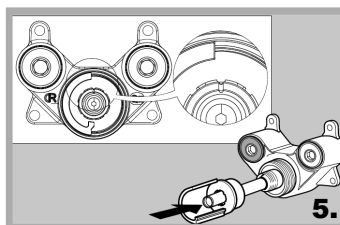
**3.**

## Verlängerung Thermostateinheit - Montage



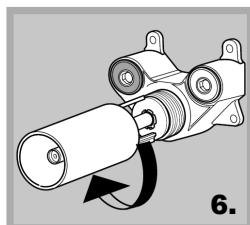
Verlängerte Spindel (60 mm) aufschrauben

**4.**

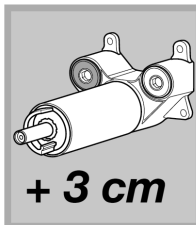


Verlängerten Anschlagring aufsetzen  
Auf korrekten Einbau achten!

**5.**



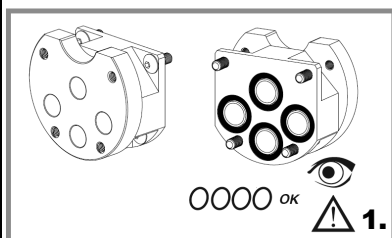
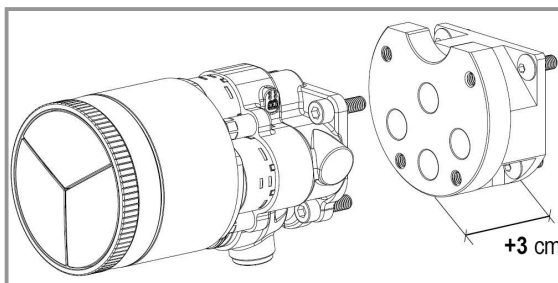
**6.**



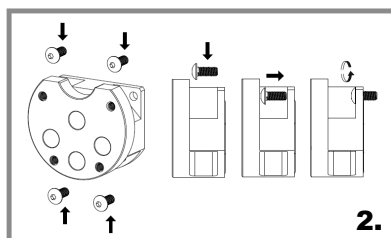
**+ 3 cm**

Verlängerte Thermostat-  
hülse aufschrauben

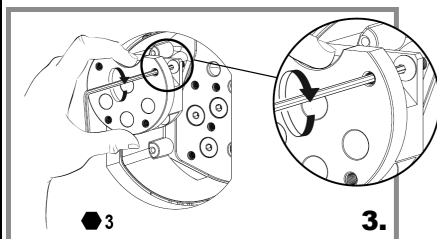
## Verlängerung Umstelleinheit



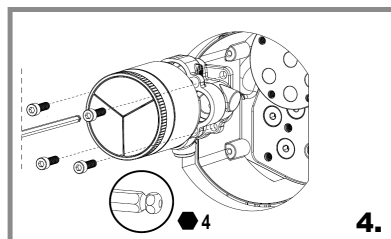
Auf den korrekten Sitz aller O-Ringe achten!



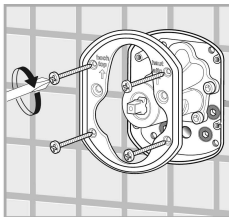
Schrauben einsetzen



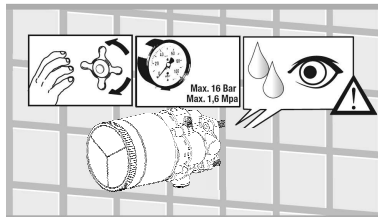
Verlängerung aufsetzen und festschrauben



Umstelleinheit aufsetzen und festschrauben



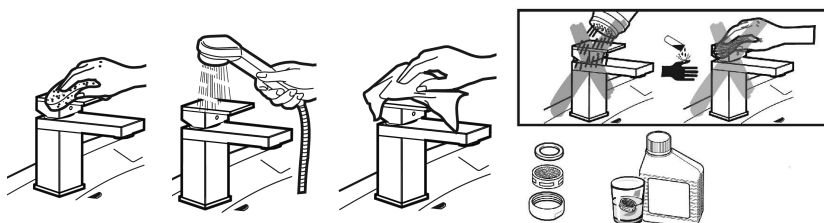
Befestigen des Blendenträgers mittels verlängerter Schrauben



Nach erfolgter Endmontage (gemäß Anleitung LOGIC PLUS PUSH Thermostat) alle Verbindungen auf Dichtigkeit prüfen!

# Reinigung

- ◆ Es dürfen nur Reinigungsmittel verwendet werden, die für die jeweilige Oberfläche geeignet sind.
- ◆ Die Reinigung sollte bedarfsgerecht und nach Gebrauchsanweisung des verwendeten Reinigungsmittels erfolgen.
- ◆ Sprühreiniger keinesfalls direkt auf die Armaturen und Accessoires sprühen, sondern auf ein Reinigungstuch aufbringen und damit die Reinigung durchführen. Der feine Sprühnebel kann in Öffnungen und Spalten unserer Produkte eindringen und dort Schäden verursachen.
- ◆ Benutzen Sie keine chlorhaltigen oder stark aggressive Reiniger, Spiritus, Bleichmittel oder Verdünner. Diese können zu Oberflächenkorrosion und Fleckenbildung führen. Abrasiv wirkende Reinigungsmittel und Geräte, wie Scheuermittel, Padschwämme und Mikrofasertücher, dürfen ebenfalls nicht verwendet werden.
- ◆ Zur schonenden Reinigung bitte nur leicht säurehaltige Reiniger benutzen.
- ◆ Nach kurzer Einwirkzeit und erfolgter Reinigung, muss das Produkt mit ausreichend klarem Wasser abgespült werden, um eventuell verbliebene Produktanhaftungen von Reinigungsmitteln und Verschmutzungen zu entfernen.
- ◆ Auch Körperreinigungsmittel, wie z.B. Seife, Shampoo, Duschgel können Schäden verursachen. Diese Substanzen müssen ebenfalls sorgfältig abgespült werden.
- ◆ Achtung: Vermeiden Sie bitte den Kontakt zwischen unseren Edelstahl-Produkten und eisenhaltigen Materialien (wie z.B. Padschwämmen, Stahlwolle und eisenhaltigem Wasser). Der Kontakt würde zu einer rostähnlichen Fleckenbildung auf der Oberfläche führen.



**herzbach GmbH**

Am Redder 9  
24558 Henstedt-Ulzburg

Tel.: +49 41 93 - 880 39-0  
Fax: +49 41 93 - 880 39-99

info@herzbach.com  
www.herzbach.com



MVLOGPTP012020