

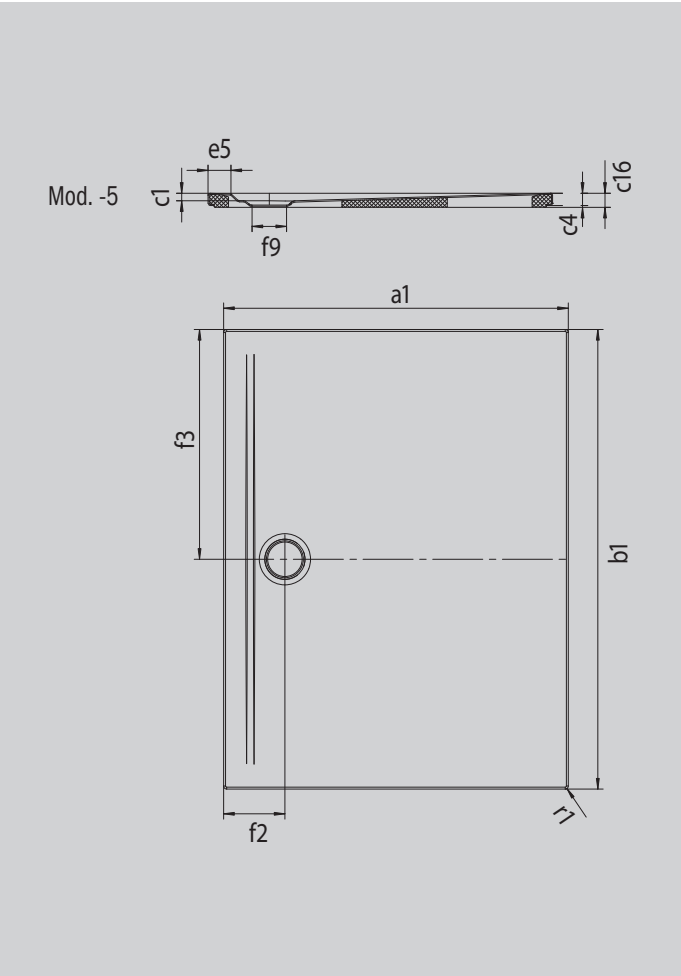
# SUPERPLAN ZERO

- Von drei Seiten schwellenlos begehrbar
- Besonders wandnaher Ablauf und gleichmässiges Gefälle für eine durchgehend ebene Standfläche
- Großzügige Gestaltung, nahtlose Übergänge für kleine und große Bäder
- Klare Kanten und spitze Eckradien für minimale Fugen und eine einheitliche Optik
- Geringe Aufbauhöhe für leichten, bodenebenen Einbau – auch bei Großformaten
- In ausgewählten Größen auch als Limited Edition nature protect mit stark reduziertem CO2 Fußabdruck erhältlich



Abbildung ähnlich

Modell 1562	KA 90 waagrecht	KA 90 flach	KA 90 senkrecht
Gesamt-Aufbauhöhe	100	80	37
Bauhöhe	80	60	80



Modell	1562-5
Äußere Länge [mm]	a <sub>1</sub> 700 mm
Äußere Breite [mm]	b <sub>1</sub> 1300 mm
Tiefe Innen [mm]	c <sub>1</sub> 20 mm
Randhöhe [mm]	c <sub>4</sub> 32 mm
Höhe mit Wannenträger extraflach [mm]	c <sub>16</sub> 37 mm
Randbreite [mm]	e <sub>5</sub> 60 mm
Durchmesser Ablaufloch [mm]	f <sub>9</sub> Ø 90 mm
Abstand Wannenrand bis Mitte Ablaufloch [mm]	f <sub>2</sub> ; f <sub>3</sub> 160; 650 mm
Äußerer Radius [mm]	r <sub>1</sub> 8 mm
Nettogewicht [kg]	23 kg
ANTISLIP SECURE PLUS	Vollflächig