








IMO Bidet-Einhandbatterie mit Ablaufgarnitur - Chrom gebürstet

IMO

33 600 671

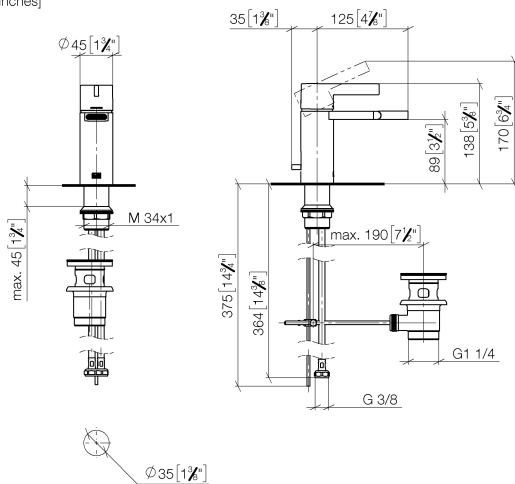


- Ausladung 125 mm
- starrer Auslauf
- Kugelgelenk 35° schwenkbar
- rechteckiger luftangereicherter Strahl
- Armaturenhöhe 138 mm
- Höhe bis Luftsprudler 89 mm
- Bohrungsdurchmesser 35 mm
- 2x Druckschlauch M 10 x 1 eingeschraubt, dichtheitsgeprüft
- Durchfluss max. 4,6 l/min

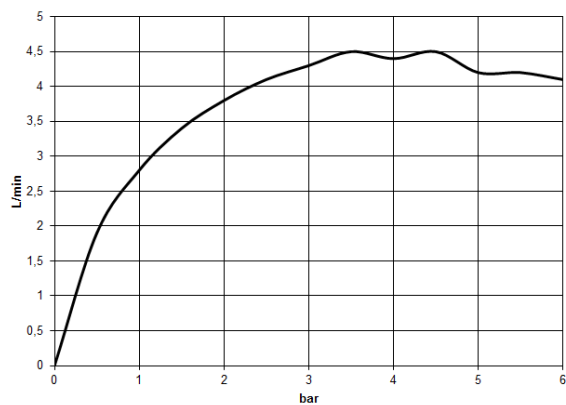
| | | |
|--|-------------------------|---------------|
|  | Chrom gebürstet | 33 600 671-93 |
|  | Chrom | 33 600 671-00 |
|  | Platin gebürstet | 33 600 671-06 |
|  | Dark Chrome | 33 600 671-19 |
|  | Light Gold gebürstet | 33 600 671-27 |
|  | Schwarz matt | 33 600 671-33 |
|  | Dark Platinum gebürstet | 33 600 671-99 |

33 600 671

mm [inches]



Durchflussdiagramm





IMO Bidet-Einhandbatterie mit Ablaufgarnitur - Chrom gebürstet

IMO

33 600 671



IMO Bidet-Einhandbatterie mit Ablaufgarnitur - Chrom gebürstet

IMO

33 600 671

Ersatzteilstückliste