

24 510 360

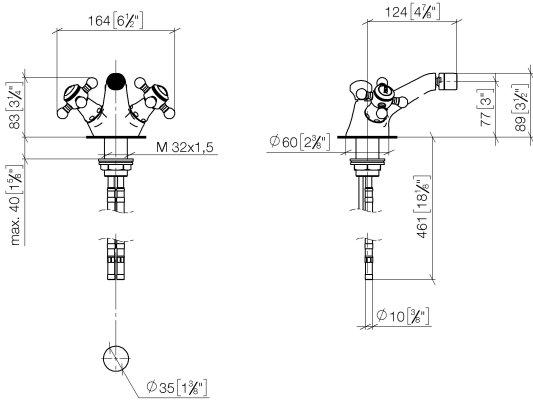


- Ausladung 125 mm
- Europäische Ablaufgarnitur
- Kugelgelenk 15° schwenkbar
- runder luftangereicherter Strahl
- Armaturenhöhe 88 mm
- Höhe bis Luftsprudler 78 mm
- Bohrungsdurchmesser 35 mm
- 2x Druckschlauch M 10 x 1 eingeschraubt, dichtheitsgeprüft
- 2x Europäischer Druckschlauch für Bidet Armatur
- Durchfluss max. 7 l/min

	Platin	24 510 360-08
	Chrom	24 510 360-00
	Platin gebürstet	24 510 360-06
	Messing (23kt Gold)	24 510 360-09
	Messing gebürstet (23kt Gold)	24 510 360-28
	Dark Platin gebürstet	24 510 360-99

24 510 360

mm [inches]



Durchflussdiagramm



Codes & Standards

Scottish Water
Byelaws

UK Water Supply
Regulations



MADISON Bidet-Einlochbatterie mit Ablaufgarnitur - Platin

MADISON

24 510 360

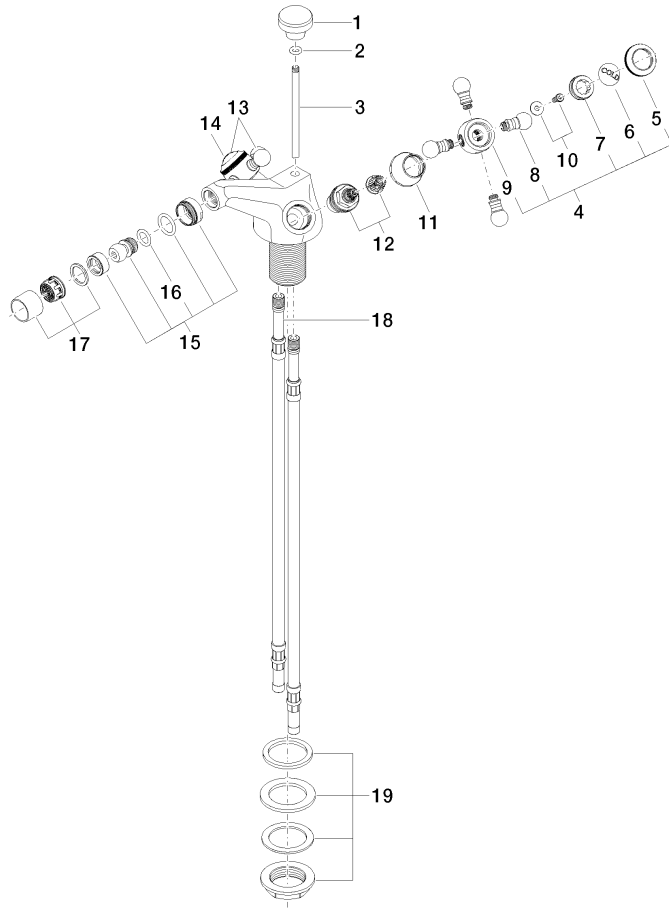
Zertifikate

WRAS_2310

24 510 360

Produktversion ab 7/31/2009

Ersatzteile für die
anderen
Oberflächenvarianten
finden Sie hier:
Chrom



20 — Ablaufgarnitur 04.11.01.001.00-R



MADISON Bidet-Einlochbatterie mit Ablaufgarnitur - Platin

MADISON

24 510 360

Ersatzteilstückliste

Produktversion ab 7/31/2009

Nr.	Artikelnummer	Benennung	Verbaumenge	Lieferzeit
	09 20 36 030-08	Zugknopf Ø 30 x 27 mm - Platin	30	40