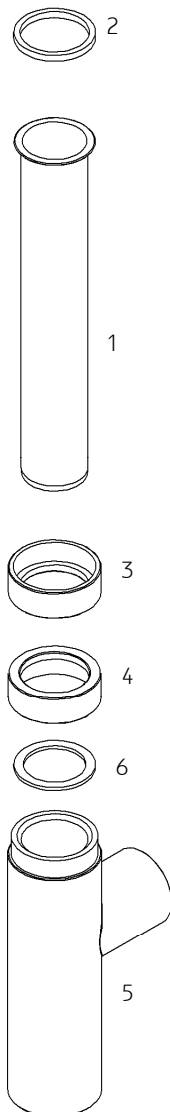


Montageanleitung Siphon Installation instructions siphon

SI.3



1. Tauchrohr (1), Dichtung (2) und Überwurfmutter (3) von unten auf das Ablaufventil schrauben.

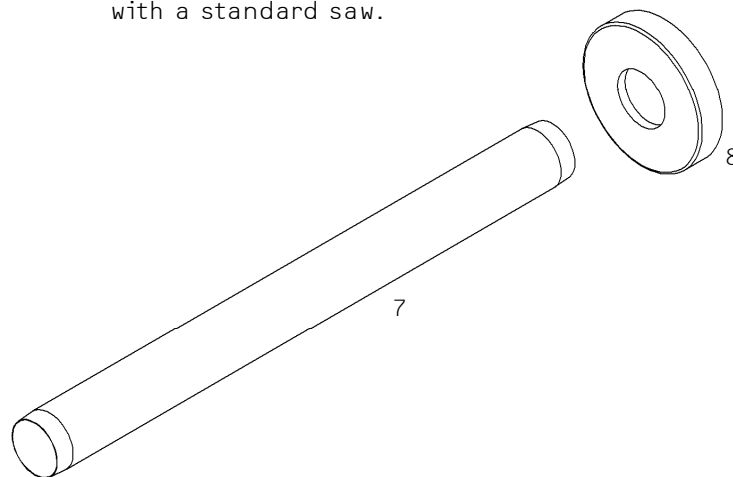
Screw suction pipe (1), seal (2) and union nut (3) from below onto the drain valve.

2. Überwurfmutter (4) von unten auf das Tauchrohr schieben. Siphon (5) und Dichtung (6) mit der Überwurfmutter am Tauchrohr verschrauben.

Push union nut (4) from below onto the suction pipe. Screw together siphon (5) and seal (6) with the union nut on the suction pipe.

3. Ablaufrohr (7) zur Wand auf die entsprechenden baulichen Gegebenheiten anpassen. Einkürzen ist mit einer handelsüblichen Säge möglich.

Fit drain pipe (7) to the wall and adjust to suit the situation in which the installation is being done. The pipe can be shorted with a standard saw.



4. Wandabschlussrosette (8) auf Ablaufrohr schieben. Ablaufrohr in die Wand einführen und mit dem Siphon verbinden. Wandabschlussrosette vor der Wand platzieren.

Push wall-end collar (8) onto the drain pipe. Guide drain pipe into the wall and connect with siphon. Position wall-end collar against the wall.